



## Las carreteras convencionales y los pequeños municipios, principales focos de los accidentes graves

El último informe del RACE refleja que la letalidad de los accidentes en poblaciones menores de 20.000 habitantes es entre dos y cinco veces superior a la media

- Los pequeños municipios de Cataluña, Galicia, Andalucía y Castilla y León, los que peores datos de siniestralidad acumulan.
- Un atropello a una persona mayor de 65 años con un coche implicado de más de 15 años de antigüedad, accidente tipo con mayor mortalidad en España.

El Real Automóvil Club de España-RACE publica el informe 'La siniestralidad vial en municipios pequeños', que arroja unos resultados que no dejan bien parados ni a los lugares con menos de 20.000 habitantes, ni las carreteras secundarias de España. Los primeros, pese a ser el 95% de los municipios españoles y acumular sólo el 31% de la población, superan entre dos y cinco veces la media nacional de siniestralidad. Es decir, una persona tiene entre dos y cinco veces más posibilidades de ser víctima de un accidente de tráfico que en uno mayor de 20.000 habitantes. En cuanto a las carreteras, es en las vías interurbanas en las que se producen el 76% de los fallecidos.

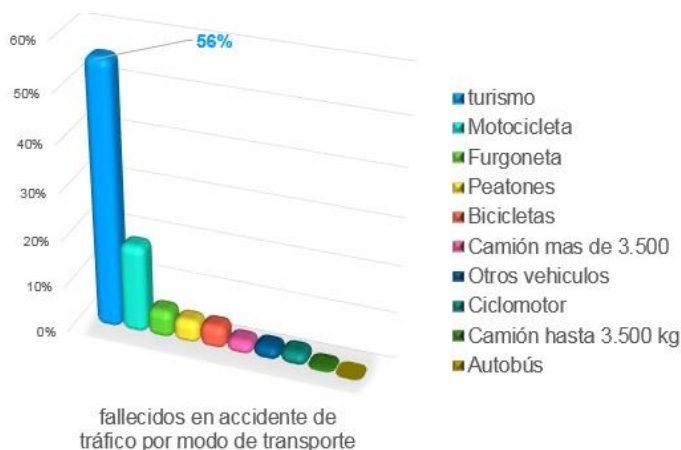


### Seguridad vial en entornos INTERURBANOS

En España, existen 165.686 kilómetros de vías interurbanas, cuya titularidad está repartida entre el Estado, las Comunidades Autónomas, las Diputaciones y Cabildos y otros titulares. El 90% de ellas son de una única calzada.

A nivel de siniestralidad, acumulan el 76% de los fallecidos, muy por delante de autovías (18%) y autopistas (6%).

El 69% de los fallecidos en accidentes de tráfico en vías interurbanas se producen en una colisión frontal con invasión del sentido contrario, y las principales víctimas son los ocupantes de los turismos implicados en ellos. Como causas, el consumo de alcohol y drogas (42%) y las distracciones (36%).



### Seguridad vial en entornos URBANOS

Ya dentro de los municipios y ciudades, las poblaciones con menos de 20.000 habitantes son hasta cinco veces más peligrosas que las que tienen más población, en relación al riesgo de sufrir un accidente de tráfico grave.

En ellas, el accidente mortal más repetido es el atropello (el 48% de los fallecidos). La mayoría de las víctimas, el 80%, fueron personas mayores de 65 años, y conforman más de la mitad del total de fallecidos en accidentes de tráfico urbanos.



El segundo lugar, por tipología de accidente, lo ocupan las salidas de la vía, mientras que el tercero son las colisiones laterales y frontolaterales.

Por Comunidades Autónomas, los pequeños municipios de Cataluña, Galicia, Andalucía y Castilla y León son los que peores datos de siniestralidad acumulan, y los dos municipios más peligrosos son La Jonquera (Girona), de entre los que no llegan a los 5.000 habitantes, y Monforte de Lemos (Lugo), entre 5.000 y 20.000 habitantes.

### ¿Por qué ocurren estos datos?

Más allá de los problemas generales que de manera habitual son los causantes de los accidentes de tráfico, dos son los principales factores de que sean los municipios pequeños los más castigados por este tipo de siniestralidad.

El primero de ellos es, a juicio del RACE, estructural ya que, a pesar de que el 31% de la población vive en núcleos menores de 20.000 habitantes, el 85% de estos no supera las 5.000 personas empadronadas, provocando desequilibrios demográficos que generan grandes diferencias de inversión y de políticas de integración.

El segundo, y no menos importante, es la antigüedad del parque automovilístico, que acompañada de un mal mantenimiento y la ausencia de ayudas eficaces para su renovación provocan más accidentes y que estos sean más graves. Según los datos de la DGT analizados por el RACE, las probabilidades de fallecer en un accidente de tráfico con un coche de más de 15 años es el doble que con uno de menos de cinco. El 64% de los turismos implicados en accidentes mortales en estos municipios tienen una antigüedad de más de 15 años, y el 84% de los turismos implicados en accidentes mortales superan la década de antigüedad

### Cuatro propuestas del RACE para mejorar la siniestralidad vial

Teniendo en cuenta todos los datos del informe del RACE 'La siniestralidad vial en municipios pequeños, el Real Automóvil Club de España plantea cuatro propuestas concretas y enfocadas hacia los municipios pequeños que mejoren su seguridad relacionada con la movilidad

- **Integración** de los municipios pequeños en las líneas de inversión en la seguridad vial en todos los niveles (Nacional, Autonómica y Provincial).
- **Creación** de planes de movilidad y seguridad vial en municipios pequeños
- **Compromiso** de los municipios pequeños corregir puntos críticos para la seguridad vial de los ciudadanos
- **Formación** de los responsables en los temas de seguridad vial para mejorar las condiciones de estas

Más información:

#### Departamento de Comunicación:

C/ Isaac Newton, 4 (PTM) | 28760 Tres Cantos, Madrid



+34 91 594 77 02



comunicacion@race.es



www.race.es

Síguenos en:

